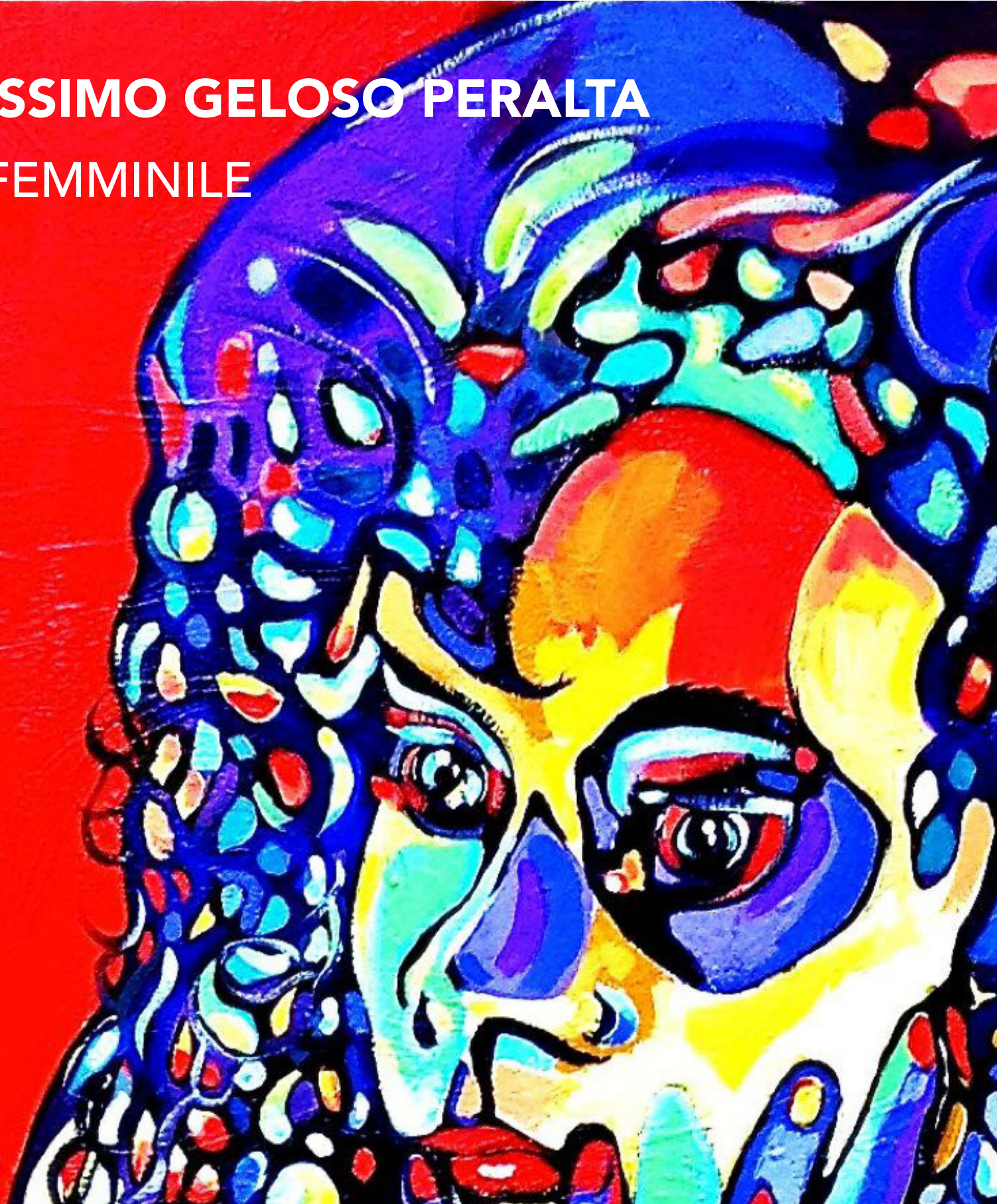


**MASSIMO GELOSO PERALTA**

**AL FEMMINILE**



# STATUTO 13

GALLERIA D' ARTE CONTEMPORANEA

via statuto 13  
20121 milano

www.statuto13.it  
info@statuto13.it  
+39 02 36559443

in mostra presso la galleria  
dal 11 al 24 novembre mattina

orari di apertura al pubblico  
dal martedì al sabato  
dalle 11:00 alle 19:00

PROGETTO GRAFICO  
maddalena gesess

TESTI A CURA DI  
Massimiliano Bisazza e Maria Teresa Briotti

AUTORE DELLE OPERE  
Massimo Geloso Peralta

IN COPERTINA - DETTAGLIO

ASTRAZIONE RITRATTO GRANDE SU FONDO ROSSO

100x100 cm  
acrilico su tela

## AL FEMMINILE

Pittore milanese e docente, Massimo Geloso Peralta espone a Milano, nel cuore di Brera presso Galleria STATUTO13 un'interessante antologica dove la figurazione domina nella creatività. Una figurazione, quella di Peralta, tutta volta verso il mondo femminile: sensualità, malinconia, nostalgia, passione e molti altri i sentimenti e le sensazioni che i personaggi da lui rifranti suscitano, spesso ammiccando verso lo sguardo del fruitore che è ammaliato dalle sue tele.

Le linee nei suoi lavori artistici sono mutate nel corso del tempo; da assottigliate sino a essere più marcatamente segniche, spesso dotate di contorni che sembra vogliano alludere, in modo metaforico, alle svariate personalità femminili che popolano i suoi dipinti, i suoi disegni, le sue gouaches.

Le curve anatomiche si susseguono con declinazioni dolci fino a linee più decise che denotano piacevolmente la maturazione segnica avvenuta nel corso degli anni; anni in cui questo prolifico artista ha saputo donarci dei fotogrammi intimi densi di dolci ritratti tutti volti al femminile.

Anche il colore è decisamente virato dalle tonalità più pacate a quelle apertamente accese e vivificanti, - penso alla stesura anti accademica della lezione di Henri Matisse e dei Fauves - come del resto vivificanti sono le donne che spesso ci osservano dal piano bidimensionale della tela o dal foglio di disegno nelle opere dell'artista. Un mondo muliebre e sinuoso, sempre delicato e raffinato, nel quale Massimo Geloso Peralta ci conduce con enfasi e poetica sia cromatica che contenutistica.

## FEMALE

Milanese painter and professor, Massimo Geloso Peralta exhibited in Milan, in the heart of the Brera Gallery at bylaws13 an interesting anthology where the figurative dominates in creativity. Figuration, to Peralta, all turns to the world of women: sensuality, melancholy, longing, passion and many other feelings and sensations that the characters he refracted arouse, often with a wink toward the eye of the viewer who is fascinated by his paintings .

The lines in his works of art have changed over time; thinned by up to be more markedly of signs, often with boundaries that seem to allude, metaphorically, to the many female personalities that populate his paintings, his drawings, his gouaches.

Anatomical curves follow one another with gentle variations until more decisive lines that denote pleasantly maturation of signs which occurred over the years; years in which this prolific artist has been able to give us the frames full of intimate portraits sweet all-female faces.

Even the color is decidedly calmer tones tacked to those openly lit and life-giving - I think the drafting anti academic lesson of Henri Matisse and the Fauves - like life-giving is women who often observe us from the two-dimensional plane of the canvas or the drawing sheet in the works of the artist. A feminine world, sinuous, always delicate and refined, in which Massimo Geloso Peralta leads us emphatically and poetic color is that of content.

Since ancient times - think of the concept of Sacred Feminine - women were considered the loyal representatives of the Earth, our Mother Nature and origin fruitful. Intuitively we perceive this analogy as real, as something that embodies a clear reality and speaks directly Essence of Female ... This is the "Essence" conceivable in the works of Massimo Geloso Peralta who can inspire graceful feelings of well being, starting from the eye , from brain and reaching up to the skin.

Massimiliano Bisazza

Not many artists today who are dedicated to portraiture female working directly from the model and creating that thin thread of understanding which - if successfully accomplished - can bring deep emotions on the canvas.

The characteristic of the approach of Massimo Geloso Peralta is to portray the woman "from life" that is not just relate to it as a body or a face to draw or paint but means depict, describe a "real woman" and certainly far away from standards of thinness or roundness of classical or modern, indifferent to fashion: means portray the feminine being in its real existence and completeness of spirit and body.

We know how large and vast the feel of the other half of the sky, the rainbow of feelings and emotions which make up the soul of a woman. Let her shine through the canvas is no easy job and to do this Massimo Geloso Peralta has used during his fruitful artistic career painting languages different, they could express complete the emotional world of a woman stripped of inhibitions, from false modesty, that arises muse, inspiration.

Winking, smiling, thoughtful, sensual, melancholic or nostalgic past of some kind: these are the women that the artist presents: unknown, friends, rivals, accomplices of a particular pleasure that only a work of art can give through an intimate contemplation .

In each of them seems a different character and a different intensity consistently represented in the technique or style. Textures dense, rich colors, strong lines, energetic brush strokes are used by Massimo Geloso Peralta to emphasize the perception of the body, the physicality, the body mass, the presence.

Instead delicate watercolors, softer colors, diffuse, evanescent and nuanced effects, the play of shadows and light, delicate chiaroscuro attract us into their inner world, in the spirit of the woman so well delineated by the more rarefied atmosphere.

Each of us can recognize one's mood in some of them, and thus satisfy their desire for excitement, but all can recognize a pictorial language, mature, warm, original and expressing, by mixing the weight of the body and lightness of the soul, a real-life balance.

Maria Teresa Briotti

Sin dai tempi più remoti - si pensi al concetto di Femminino Sacro - le donne sono state considerate le fedeli rappresentanti della Terra, nostra Madre Natura e origine feconda. Intuitivamente percepiamo questa analogia come vera, come qualcosa che incarna una realtà evidente e ci parla direttamente dell'Essenza del Femminile... Questa è l' "Essenza" contemplabile nelle opere di Massimo Geloso Peralta che sanno ispirare leggiadre sensazioni di benessere, partendo dall'occhio, passando dal cervello e giungendo sino alla pelle.

Massimiliano Bisazza

Non sono molti oggi gli artisti che si dedicano alla ritrattistica femminile lavorando direttamente da modella e creando quel sottile filo di intesa che - se felicemente compiuto - riesce a riportare profonde emozioni sulla tela.

La caratteristica dell' approccio di Massimo Geloso Peralta è di ritrarre la donna "dal vero" che non significa soltanto relazionarsi ad essa come un corpo o un viso da disegnare o dipingere ma significa raffigurare, descrivere una "donna vera" sicuramente lontana e distante dai canoni di magrezza o rotondità, di classicità o modernità, indifferente alle mode: significa ritrarre l'essere femminile nella sua reale esistenza e completezza di spirito e corpo.

Sappiamo quanto ampio e vasto sia il sentire dell'altra metà del cielo, quale arcobaleno di sensazioni ed emozioni componga l'animo di una donna. Farle trasparire dalla tela non è lavoro facile e per far questo Massimo Geloso Peralta ha utilizzato nel corso della sua feconda carriera artistica linguaggi pittorici diversi, che potessero esprimere con completezza il mondo emotivo di una donna spogliata dalle inibizioni, dai falsi pudori, che si pone come musa, fonte d'ispirazione.

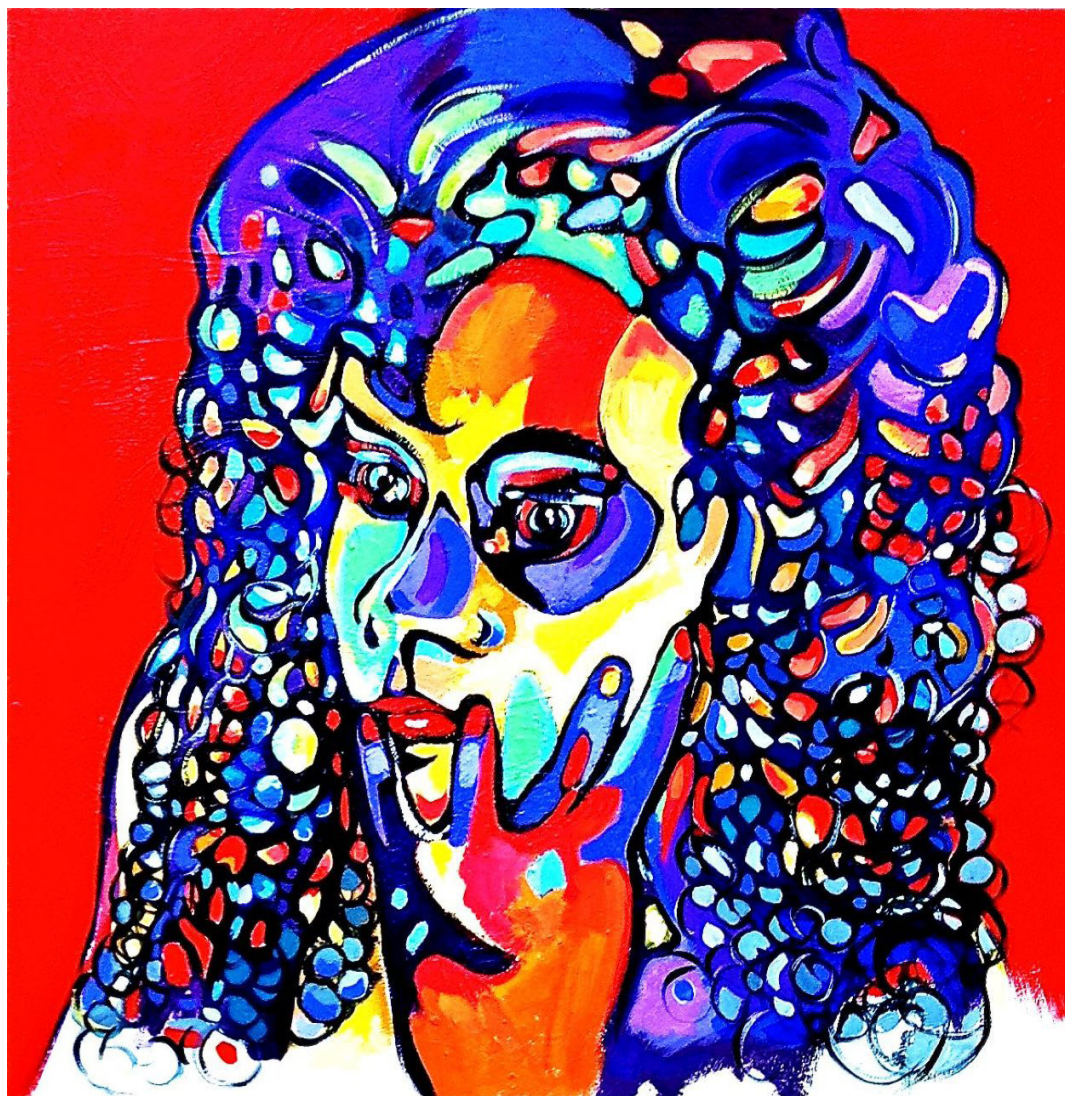
Ammiccanti, sorridenti, pensierose, sensuali, malinconiche o nostalgiche di chissà quale passato: sono queste le donne che l'artista ci presenta: sconosciute, amiche, rivali, complici di un piacere particolare che solo l'opera artistica può dare attraverso una intima contemplazione.

In ognuna di esse appare un diverso carattere e una diversa intensità coerentemente rappresentate nella tecnica o nello stile. Trame fitte, colori pieni, linee forti, pennellate energiche sono utilizzati da Massimo Geloso Peralta per sottolineare la percezione del corpo, la fisicità, la massa corporea, la presenza.

Al contrario delicati acquerelli, colori più tenui, diffusi, effetti evanescenti e sfumati, giochi di ombre e luci, delicati chiaroscuri ci attraggono nel loro mondo interiore, nello spirito della donna così ben delineato dalle atmosfere più rarefatte.

Ognuno di noi può riconoscere un proprio stato d'animo in alcune di loro, e soddisfare così il proprio desiderio di emozioni, ma in tutte potrà riconoscere un linguaggio pittorico, maturo, caldo, originale e che esprime, miscelando il peso del corpo e la levità dell'anima, un reale equilibrio vitale.

Maria Teresa Briotti



ASTRAZIONE RITRATTO GRANDE SU FONDO ROSSO  
100x100 cm  
acrilico su tela



ASTRAZIONE RITRATTO PICCOLO CON CAPELLI AZZURRI  
50x50 cm  
acrilico su tela

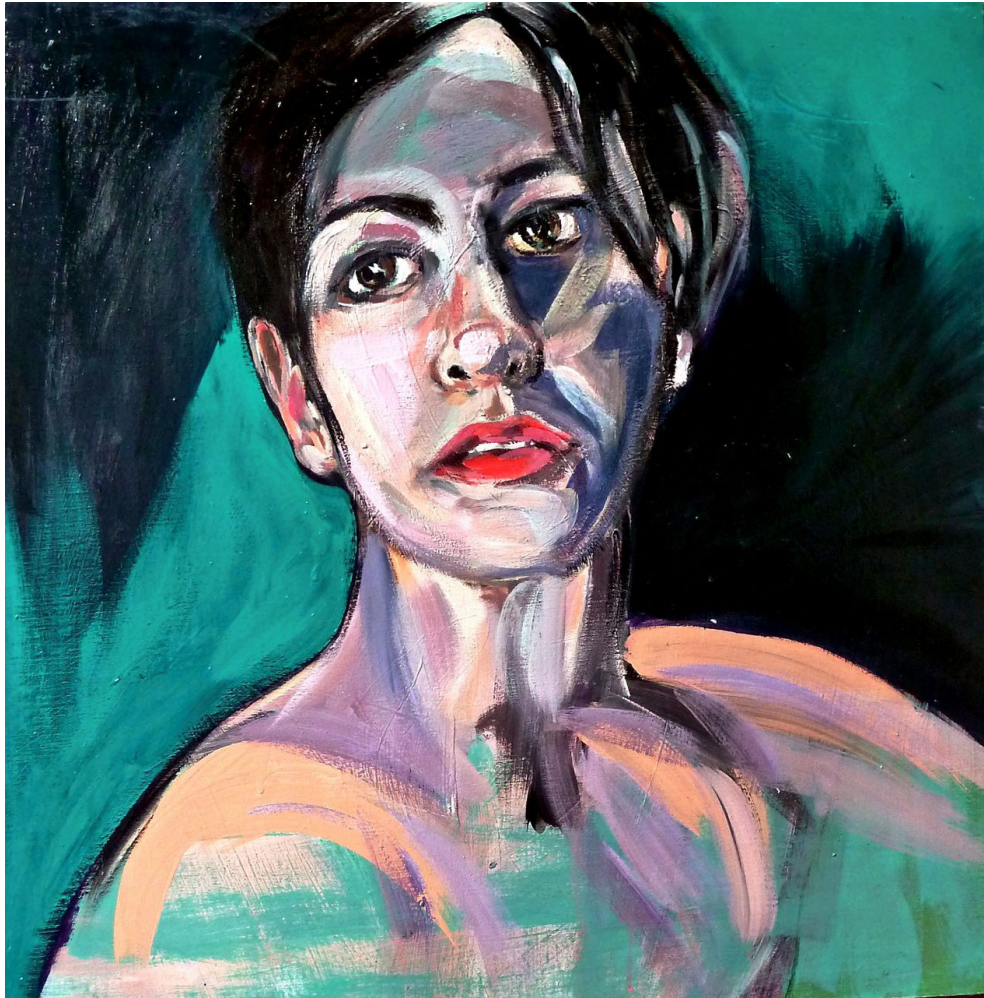


ASTRAZIONE RITRATTO PICCOLO SU FONDO BLU  
50x50 cm  
acrilico su tela





ASTRAZIONE RITRATTO PICCOLO SU FONDO ROSSO  
50x50 cm  
acrilico su tela



ESPRESSIONE 1  
80x80 cm  
acrilico su tela



ESPRESSIONE 2  
80X80 cm  
acrilico su tela



RITRATTO CON DRAPPEGGIO BLU SU FONDO BIANCO  
80x80 cm  
acrilico su tela



RITRATTO DI FIGURA CON DRAPPEGGIO VIOLA  
70x70 cm  
acrilico su tela



RITRATTO CON TURBANTE AZZURRO SU FONDO VERDE  
100x100 cm  
acrilico su tela

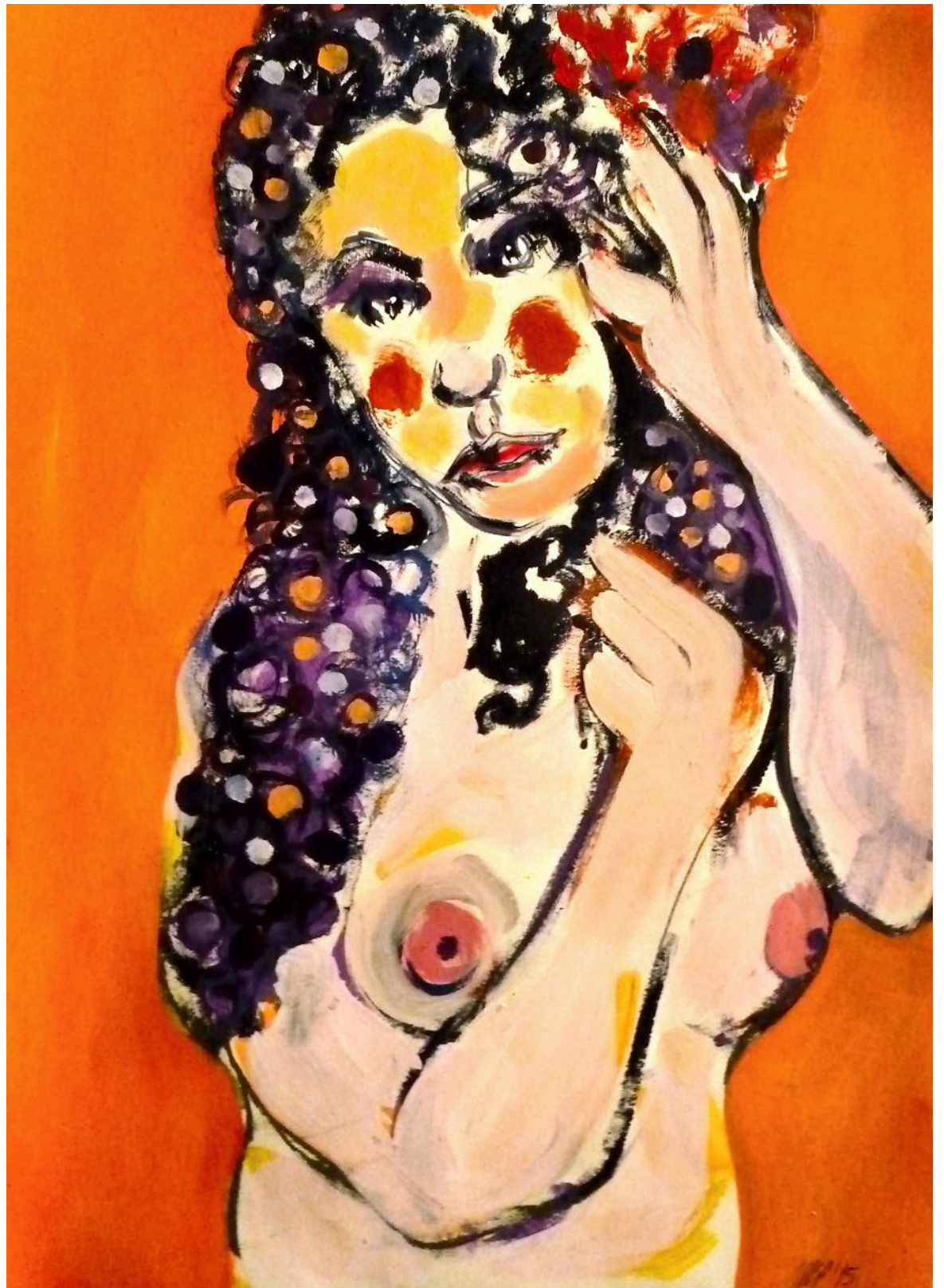


RITRATTO CON TURBANTE  
60x60 cm  
acrilico su tela

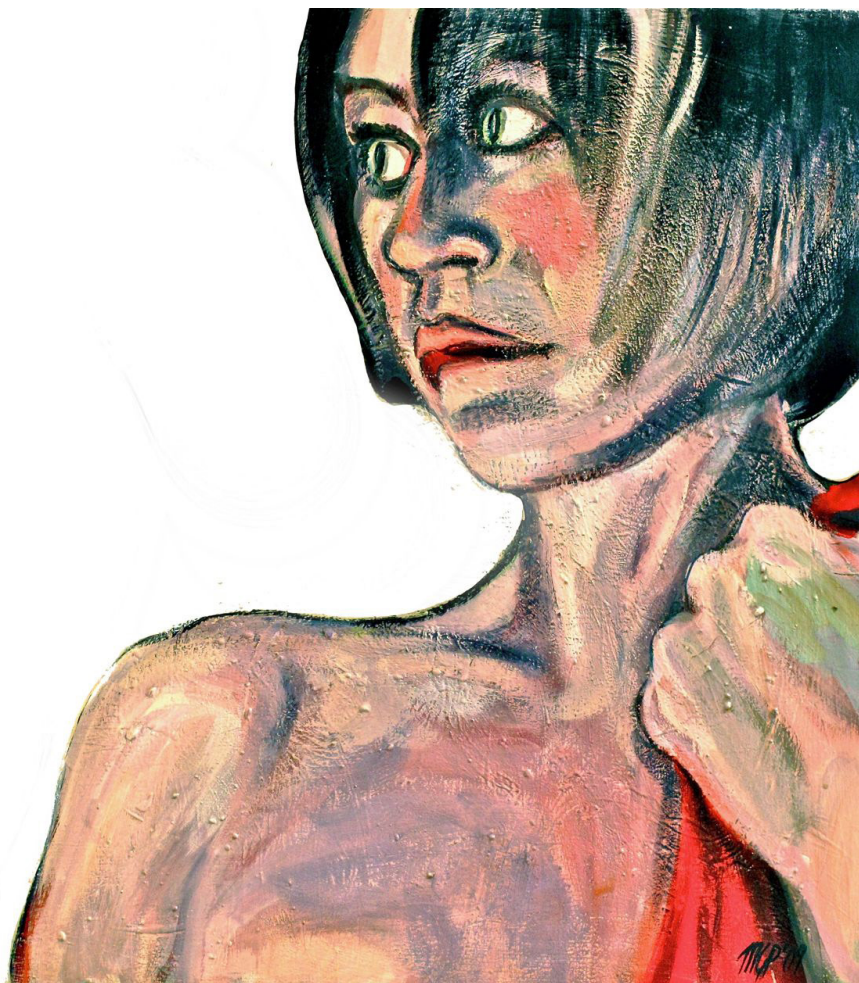


RITRATTO DI FIGURA  
SU FONDO VIOLA  
50x70 cm  
acrilico su tela





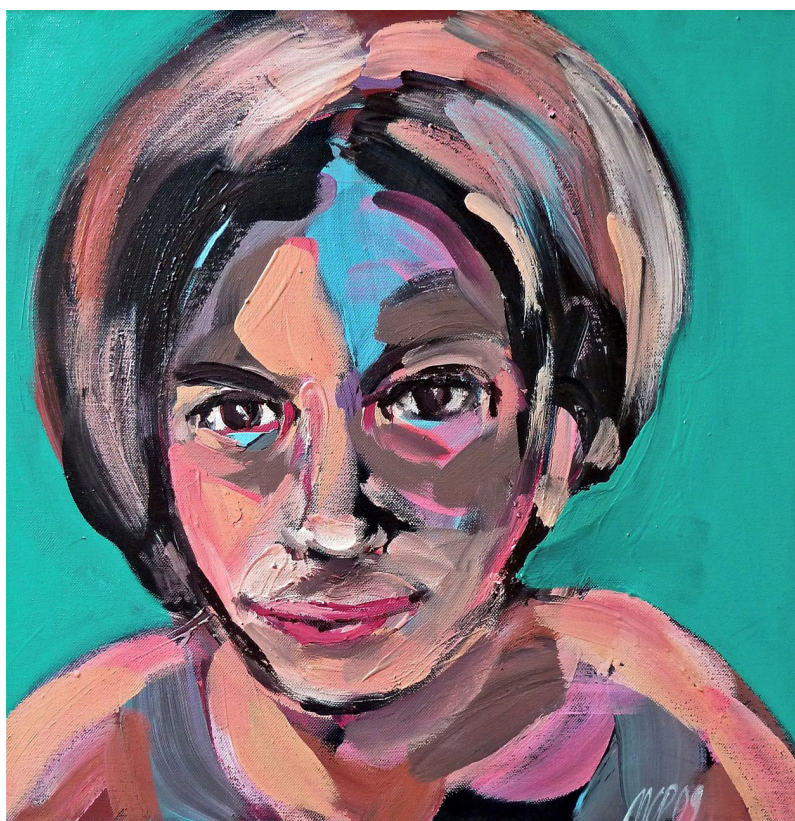
RITRATTO DI FIGURA  
SU FONDO ARANCIO  
50x70 cm  
acrilico su tela



RITRATTO SU FONDO BIANCO  
80x80 cm  
acrilico su tela



RITRATTO SU FONDO VERDE 2  
50x40 cm  
acrilico su tela



RITRATTO SU FONDO VERDE  
50x50 cm  
acrilico su tela



STUDIO DI FIGURA 1  
24x31,5 cm  
acquarello su carta



RITRATTO DI FIGURA 2  
24x31,2 cm  
acquarello su carta



STUDIO DI FIGURA  
DI PROFILO  
24x31,5 cm  
acquarello su carta



*M. P. M.*

STUDIO DI FIGURA SEDUTA 2  
30x40 cm  
acquarello su carta





STUDIO DI FIGURA SEDUTA  
30x40 cm  
acquarello su carta



STUDIO DI FIGURA SEDUTA  
30x40 cm  
acquarello su carta



STUDIO DI FIGURA SEMISDRAIATA 2  
30x40cm  
acquarello su carta



STUDIO DI FIGURA SEMISDRAIATA  
30x40 cm  
acquarello su carta



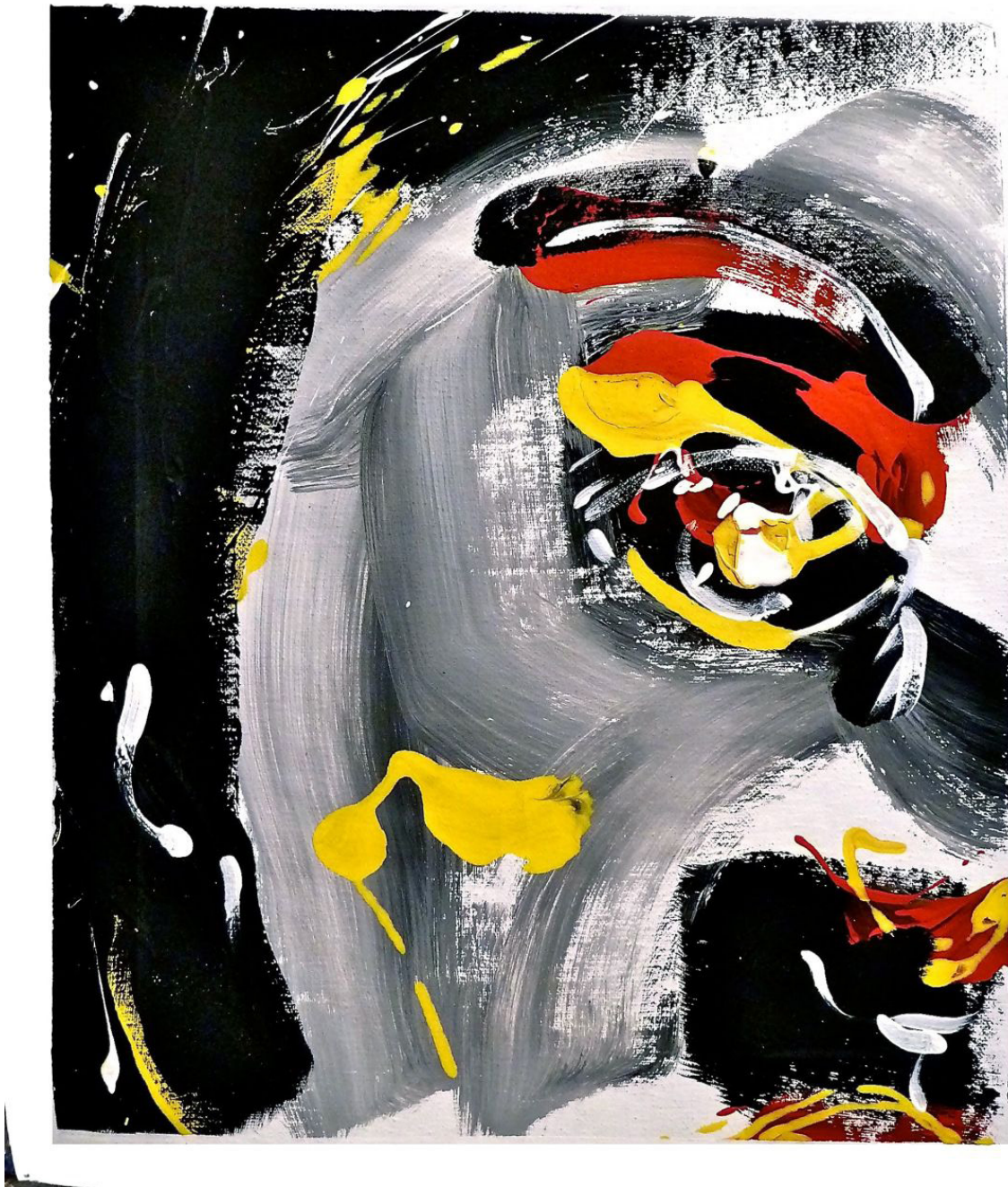
STUDIO DI RITRATTO SU FONDO NERO  
100x100 cm  
acrilico su tela



STUDIO DI RITRATTO SU FONDO BLU  
46x49 cm  
acrilico su tela



STUDIO DI RITRATTO SU FONDO GIALLO  
42x46 cm  
acrilico su tela



STUDIO DI RITRATTO SU FONDO NERO  
38x45 cm  
acrilico su tela





STUDIO DI RITRATTO SU FONDO ROSSO 1  
41,5x46 cm  
acrilico su tela



STUDIO DI RITRATTO SU FONDO ROSSO 2  
41x46,5 cm  
acrilico su tela

